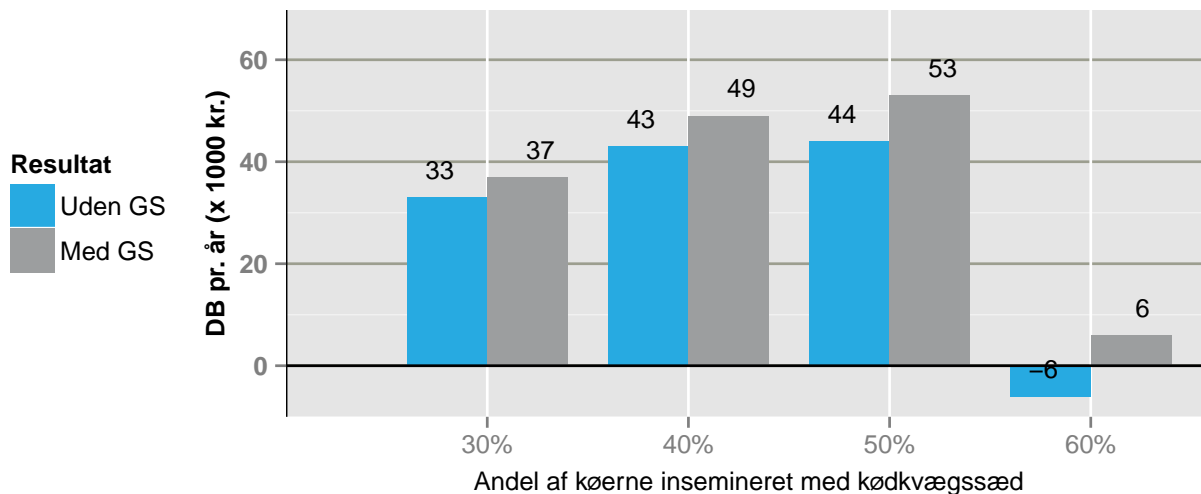


Økonomien i Kødkvægssæd og Genomisk selektion

27th June 2018

CHR: Ko200

Xvik strategi: den som anvendes i besætningen i dag.



Tekniske resultater

	0%	30%	40%	50%	60%
Årskøer	201	-0	-0	-1	-5
Udskiftnings%	27	-1	-2	-3	-4
Kælvninger	221	-3	-4	-9	-20
ECM per årsko	10043	-11	-22	-54	-129
Solgte kvier	34	-19	-24	-30	-33
Solgte tyrekalve	108	-26	-34	-45	-56
Solgte krydsningskalve	0	47	63	78	89
Årskvier	205	-47	-63	-82	-103

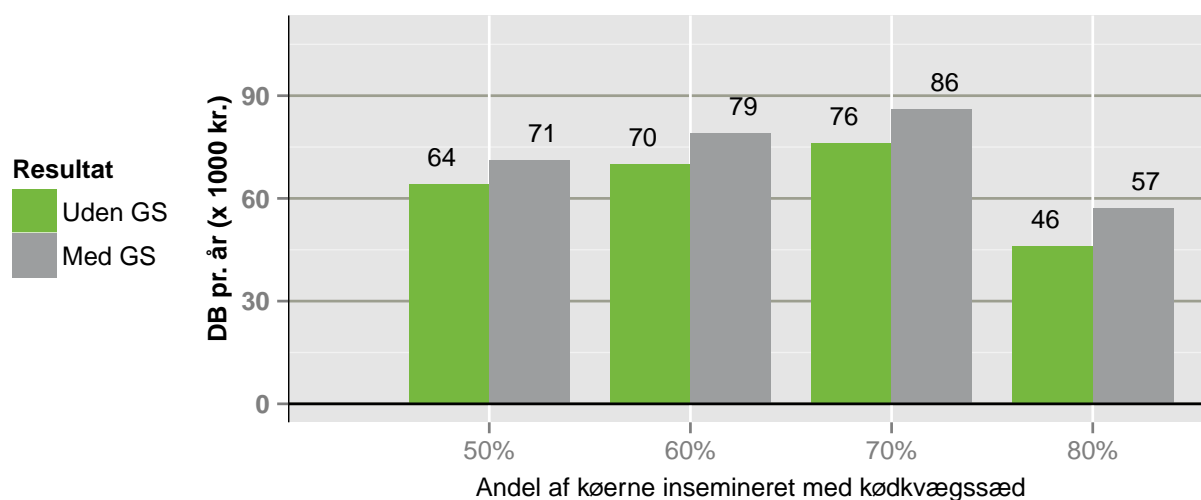
Økonomiske resultater (x 1000 kr.)

	0%	30%	40%	50%	60%
Mælk	5022	-12	-22	-56	-195
Slagtekøer	205	-12	-19	-29	-47
Kalve	65	31	41	50	54
Kvier	398	-207	-271	-336	-379
Indtægter i alt	5690	-200	-271	-371	-567
Foder køer	2107	-5	-9	-22	-77
Opdræt	825	-202	-269	-346	-431
Insemineringer	67	-8	-11	-15	-20
Øvrige	342	-1	-1	-3	1
Udgifter i alt	3341	-216	-291	-386	-527
DB	2349	16	20	14	-40
Avl (uden GS)		17	23	29	34
DB+avl	2349	33	43	44	-6

Priser og Omkostninger: Mælk: 2.5 kr. - Kælvkvie: 10500 kr. - Opdræt: 11.6 kr./dag - Tyrekalve, ren: 600 kr. - Tyrekalve, kryds: 1300 kr. - Kviekalve, kryds: 650 kr. - Gentest: 175 kr.

Økonomien i Anvendelse af Kødkvægssæd og Genomisk selektion

Xvik Strategi: 80% på kvier og 40% på 1. kalvskøer



Tekniske resultater

	0%	50%	60%	70%	80%
Årskøer	201	-0	-0	-1	-3
Udskiftnings%	27	-1	-2	-3	-4
Kælvninger	221	-3	-5	-8	-17
ECM per årsko	10043	-8	-27	-48	-109
Solgte kvier	34	-18	-25	-29	-33
Solgte tyrekalve	108	-58	-66	-73	-80
Solgte krydsningskalve	0	79	95	105	114
Årskvier	205	-45	-63	-78	-97

Økonomiske resultater (x 1000 kr.)

	0%	50%	60%	70%	80%
Mælk	5022	-10	-25	-46	-144
Slagtekøer	205	-12	-17	-27	-44
Kalve	65	43	54	60	64
Kvier	398	-197	-273	-325	-372
Indtægter i alt	5690	-175	-262	-339	-496
Foder køer	2107	-5	-10	-18	-57
Opdræt	825	-189	-265	-328	-406
Insemineringer	67	1	-4	-7	-13
Øvrige	342	-1	-1	-2	-2
Udgifter i alt	3341	-193	-280	-356	-477
DB	2349	18	19	17	-19
Avl (uden GS)		46	52	59	66
DB+avl	2349	64	70	76	46

Priser og Omkostninger: Mælk: 2.5 kr. - Kælvkvie: 10500 kr. - Opdræt: 11.6 kr./dag - Tyrekalve, ren: 600 kr. - Tyrekalve, kryds: 1300 kr. - Kviekalve, kryds: 650 kr. - Gentest: 175 kr.

Værdien af Genomisk selektion

Xvik strategi: den som anvendes i besætningen i dag

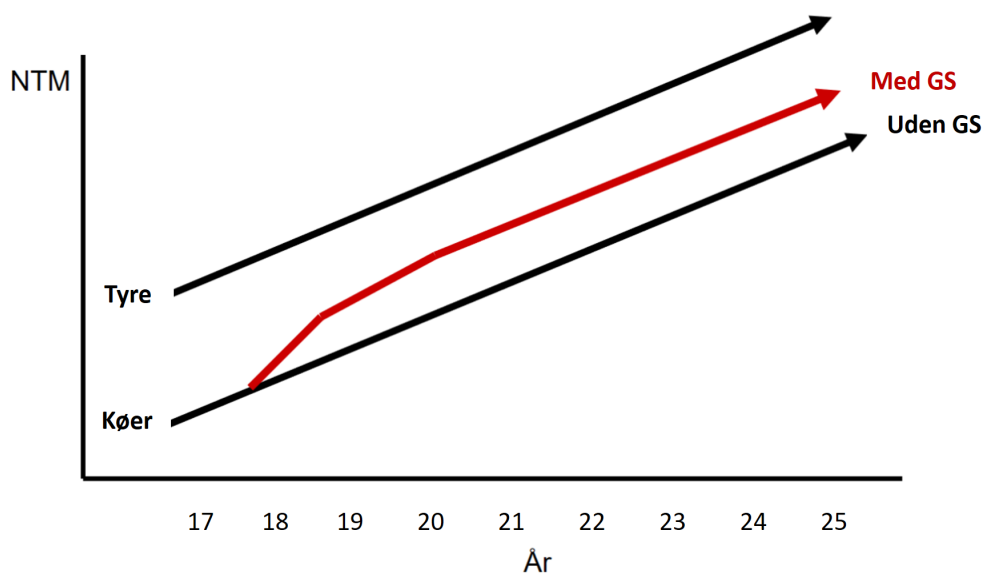
	Andel af køerne insemineret med kødkvægssæd			
	30%	40%	50%	60%
Antal kalve som testes pr. år	75	67	58	47
Udbytte af GS, kr. pr. år*	16670	18117	19375	19717
Testomkostninger, kr. pr. år**	13065	11675	10051	8199
Værdien (Udbytte – omkostninger), kr. pr. år	3605	6442	9325	11518

Xvik strategi: 80% på kvier og 40% på 1. kalvskøer

	Andel af køerne insemineret med kødkvægssæd			
	50%	60%	70%	80%
Antal kalve som testes pr. år	76	67	59	50
Udbytte af GS, kr. pr. år*	20130	20608	20300	18861
Testomkostninger, kr. pr. år**	13146	11592	10297	8649
Værdien (Udbytte – omkostninger), kr. pr. år	6984	9016	10003	10212

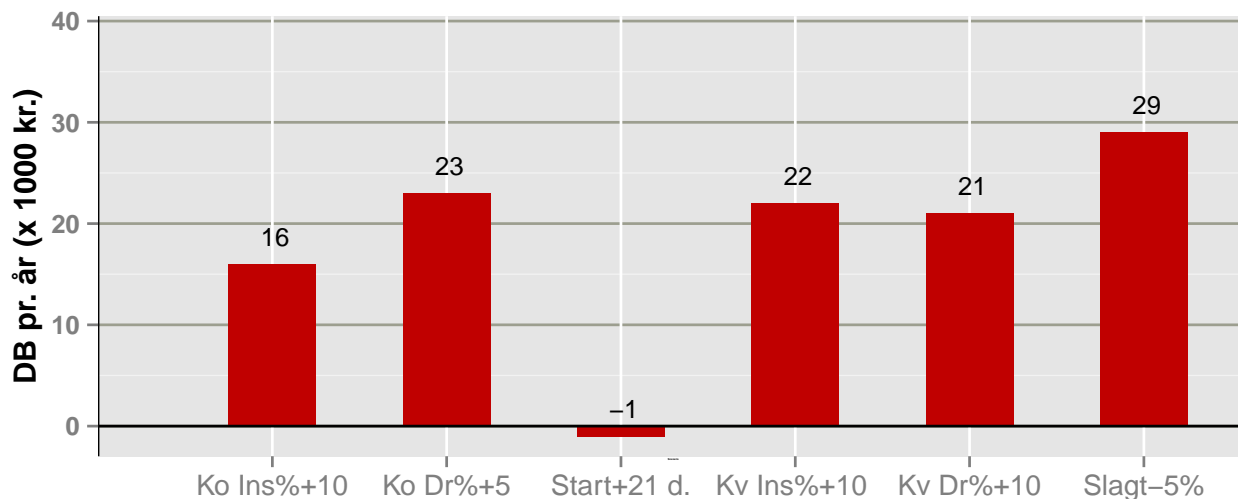
* Værdien illustreres i nedenstående figur. Stigningen opnås, da responsen på selektionen er bedre når testen øger sikkerheden af dyrenes avlsværdital.

** Prisen på en genomisk test (175 kr. pr. test) for hver kalv som testes hvert år.



Forskellen mellem linjen "med GS" og "Uden GS" er stigningen i avlsmæssigt niveau pr. årsko for alle køer i besætningen. Afstanden til populationen af avlstyre (genetic lag) reduceres.

Ændring i DB i 6 repro-scenarier



Tekniske resultater

	Nudrift	Ko Ins% +10	Ko Dr% +5	Start +21 d.	Kv Ins% +10	Kv Dr% +10	Slagt -5%
Årskøer	201	0	0	0	0	0	0
kg EKM/årsko	10043	12	4	-45	-0	1	1
Goldkøer	23	1	1	-1	0	0	0
Kælvninger, antal	221	1	1	-9	-0	0	1
Udskiftnings%	27	-2	-2	-1	-0	-0	0
Sygdomme/100 årskøer	173	3	4	-6	-0	-1	-1
Solgte kvier, antal	34	4	4	-1	0	-0	5
Ungdyr, antal	205	1	1	-9	-4	-3	1

Økonomiske resultater (x 1000 kr.)

	Nudrift	Ko Ins% +10	Ko Dr% +5	Start +21 d.	Kv Ins% +10	Kv Dr% +10	Slagt -5%
Mælk	5022	6	2	-21	0	1	2
Slagtekøer	205	-17	-20	-10	-2	-1	2
Kalve	65	0	0	-3	-0	0	0
Kvier	398	38	43	-17	4	1	28
Indtægter i alt	5690	26	24	-50	2	2	32
Foder køer	2107	2	1	-8	0	1	1
Opdræt	825	4	3	-35	-20	-17	3
Insemineringer	67	2	-5	-3	-0	-2	1
Behandlinger	96	2	2	-4	-0	-0	-1
Udgifter i alt	3341	10	1	-50	-20	-19	4
DB	2349	16	23	-1	22	21	29